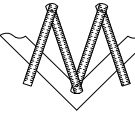


VEDOUCÍ PROJEKTANT:	MARTIN VOLEJNÍK	 MARTIN VOLEJNÍK - PROJEKCE PLZEŇSKÁ 215/445, PRAHA 5 + 420 607 627 180 martin.volejnik@seznam.cz	
VYPRACOVAL:	MARTIN VOLEJNÍK, ING. ZUZANA SLAČÁLKOVÁ		
PŮVODNÍ PROJEKT:	MILAN VAVRUŠKA		
ZADAVATEL:	STATUTÁRNÍ MĚSTO LIBEREC, Nám. Dr. E. Beneše 1, 460 59 Liberec 1		
AKCE: LIBEREC - PARK PŘI BUDYŠÍNSKÉ ULICI REKONSTRUKCE LIEBIGOVY HROBKY AKTUALIZACE PROJEKTU Z ROKU 2014		DATUM	LEDEN - LISTOPAD 2024
		ČÍSLO ZAKÁZKY	
		STUPEŇ	DPS
		MĚŘÍTKO	
TECHNICKÁ ZPRÁVA		ČÁST	ČÍSLO VÝKRESU
		D.1.1	

Technické a materiálové řešení

V rámci navržené obnovy budou prováděny tyto práce:

Oprava a doplnění kovových prvků, zasklení vstupní mříže

Kovové prvky budou restaurátorsky opraveny na základě schváleného restaurátorského záměru.

Stávající kovanou vstupní stěnu s dvoukřídlovými dveřmi, bočními poli a půlkruhovým nadsvětlíkem demontovat a v dílně restaurovat podle schváleného restaurátorského záměru. Stěna bude jemně otryskána a mechanicky očištěna, odrezena, poškozená místa budou opravena, chybějící prvky rostlinné dekorace a další doplněny. Zámek bude repasován, tak aby byl opět funkční.

Stěna bude prosklena plaveným sklem tl. 4 mm s bezpečnostní fólií do kovových zasklívacích lišt a sklenářského tmele. Případné barevné zasklení bude předem schváleno památkovým dozorem a projektantem.

Stávající boční pole kované přepážky ve vstupu demontovat, v dílně opravit podle schváleného restaurátorského záměru (viz výše) a osadit zpět. Jako podklad pro kovářskou výrobu chybějící branky bude vytvořen nákres dostatečné velikosti, který bude předem schválen památkovým dozorem a projektantem.

Stávající kované zábradlí nad vnitřním schodištěm demontovat, v dílně opravit podle schváleného restaurátorského záměru (viz výše) a osadit zpět.

Pro ověření původní povrchové úpravy a barevnosti bude na odebraných vzorcích z prvků proveden stratigrafický průzkum. Povrchová úprava (barevnost) bude na základě výsledků stratigrafického průzkumu s památkovým dozorem a projektantem – předpokládáme černou polomatnou barvu a zlacené detaily.

Na závěr bude vypracována restaurátorská zpráva.

Stávající kovaná táhla a závěsy v interiéru prověřit. Prvky, které nemají žádnou funkci odstranit, ostatní očistit, ošetřit inhibitorem koroze a natřít 2x základovou a vrchní barvou shodnou s nátěrem kovaných mříží.

Oprava uměleckořemeslných prvků interiéru

Uměleckořemeslné prvky interiéru budou restaurátorsky opraveny na základě schváleného restaurátorského záměru.

Stávající silně poškozená šablonová malba na klenbě a nad podestou schodiště bude zpevněna, uvolněné kry omítky budou injektovány, malba bude očištěna. Z reliktní stávající malby budou pořízeny šablony pro doplnění chybějících ploch malby. Praskliny a poškození omítky budou vytmeleny. Na opraveném podkladu bude retušován a doplněn barevný podklad a šablonová výmalba. Povrch bude na závěr zafixován.

Stávající znečištěná římsa v patě klenby s lokálně poškozenou profilací bude chemicky očištěna. Trhliny budou vytmeleny, uvolněné fragmenty upevněny, profilace doplněna. Poté bude římsa napuštěna směsí přírodních vosků a povrch bude frotýrován.

Stávající plochy umělého mramoru na stěnách přízemí s lokálními poškozeními budou očištěny, staré voskové emulze odstraněny chemickou cestou. Trhliny budou vytmeleny, uvolněné kry podinjektovány, chybějící plochy doplněny shodnou technikou a materiálem. Povrch bude sjednocen přebroušením, případně napuštěn směsí přírodních vosků a vyleštěn.

Stávající vosková výmalba na stěně podél schodiště bude očištěna, staré voskové emulze odstraněny chemickou cestou. Trhliny v omítce budou vytmeleny, malba retušována. Povrch bude poté napuštěn směsí přírodních vosků a frotýrován.

Socha Krista včetně profilovaného podstavce bude očištěna, staré voskové emulze odstraněny. Budou provedeny plastické retuše poškozených míst soklu a sochy, vytmeleny vrypy a domodelovány chybějící části. Bude obnovena povrchová úprava shodná s původní – vosková v barevnosti pískovce.

Na závěr bude vypracována restaurátorská zpráva.

Oprava mramorových konzol v interiéru

Konzoly z carrarského mramoru budou opraveny restaurátorem na základě schváleného restaurátorského záměru.

Stávající mramorové konzoly (5 ks) budou očištěny chemickou cestou, ulomená hrana jedné z konzol bude domodelována umělým kamenem. Povrch konzol bude konzervován směsí přírodních vosků.

Na závěr bude vypracována restaurátorská zpráva.

Oprava a doplnění mramorové dlažby v interiéru, schodiště z arkózy

Stávající mramorová dlažba z šachovnicově položených černých a bílých desek rozměru 310x310 mm tl. 50 mm bude doplněna (chybí 1 ks). Vyboulená oblast bude rozebrána, lože bude vyčištěno a dlaždice položeny zpět do lože z vápenné malty s příměsí trasového vápna. Bude provedeno očištění chemické a mechanické, biosanace a vyškrábání nesoudržné spárovací malty. V celé ploše bude obnoveno spárování vápennou maltou s příměsí trasového vápna. Povrch bude na závěr konzolidován.

Stupně z pískovcové arkózy chemicky a mechanicky očistit, uvolněné spárování vyškrábat a schodiště přespárovat vápennou maltou s příměsí trasového vápna. Na závěr povrch konsolidovat.

Oprava stávající venkovní kamenné dlažby a krycí desky

Desku a dlažbu ze žulových desek v ploše očistit, uvolněné spárování vyškrábat. Celou plochu přespárovat vápennou maltou s příměsí trasového vápna. Krycí desku položit na podkladní olověné destičky, spáru po obvodu utěsnit trvale pružným tmelem.

Stávající uvolněný žulový stupeň 2165x400x170 mm bude vyjmut a očištěn. Rozvolněná koruna zdiva pod stupněm bude rozebrána a přezděna z plných ostře pálených cihel pevnosti P15 na MVC 5,0. Stupeň bude osazen zpět do lože z vápenné malty s příměsí trasového vápna.

Do větracího otvoru ve stupni vsadit nerezovou mříž z perforovaného plechu (perforování nebude zdobné). Plech bude kotven do vyčištěných otvorů po původních kotevních prvcích na chemickou kotvu nerezovými šrouby s půlkruhovou hlavou.

Vyčištění prostoru předpolí krypty

Z prostoru krypty, ze kterého jsou přístupné jednotlivé hrobky po stranách, bude vyčištěna suť a listí (do 1 m³).

Lokální opravy poškozené omítky fasád a profilace tesaných prvků.

Stávající profilace ohradní zdi a soklu je na několika místech odštípnutá. Místa budou doplněna umělým kamenem, povrch bude barevně retušován.

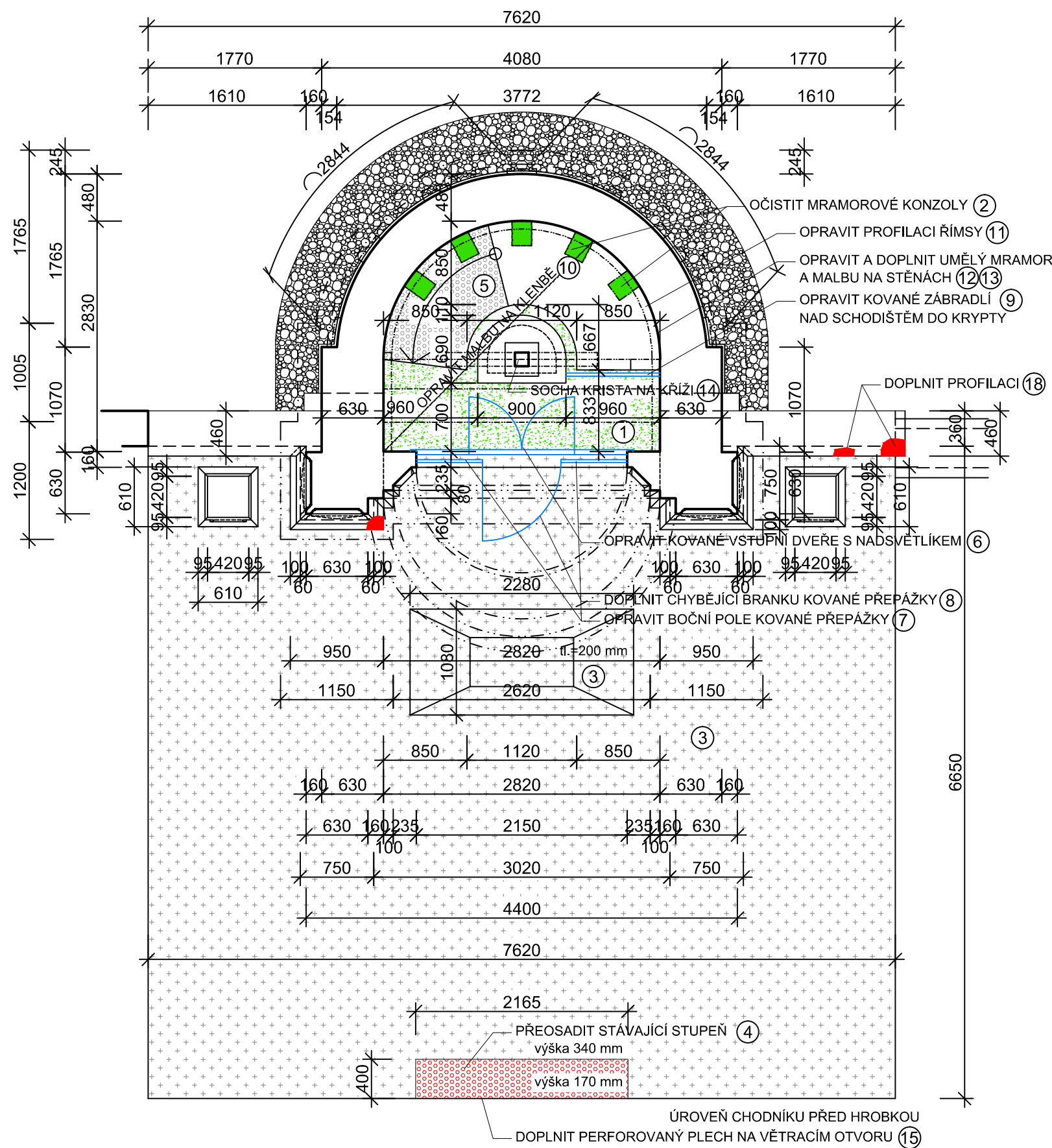
Vrstva omítky narušená do hloubky odstříkující vlhkostí bude odstraněna. Omítky budou v nutném rozsahu doplněny vápennou omítkou s příměsí přirozeně hydraulického vápna NHL 3,5, přeštukovanou vápenným štukem s příměsí přirozeně hydraulického vápna NHL 5. Zrnitost štukové omítky bude odpovídat okolním plochám. Na opravovaných plochách bude obnoven fasádní nátěr shodný se stávajícím.

leden 2025

Ivana Kafková, Jan Vích, Ivan Houska

Martin Volejník, Zuzana Slačálková

PŮDORYS PŘÍZEMÍ

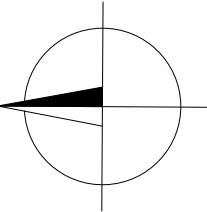


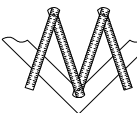
LEGENDA ZDIVA A ZNAČEK :

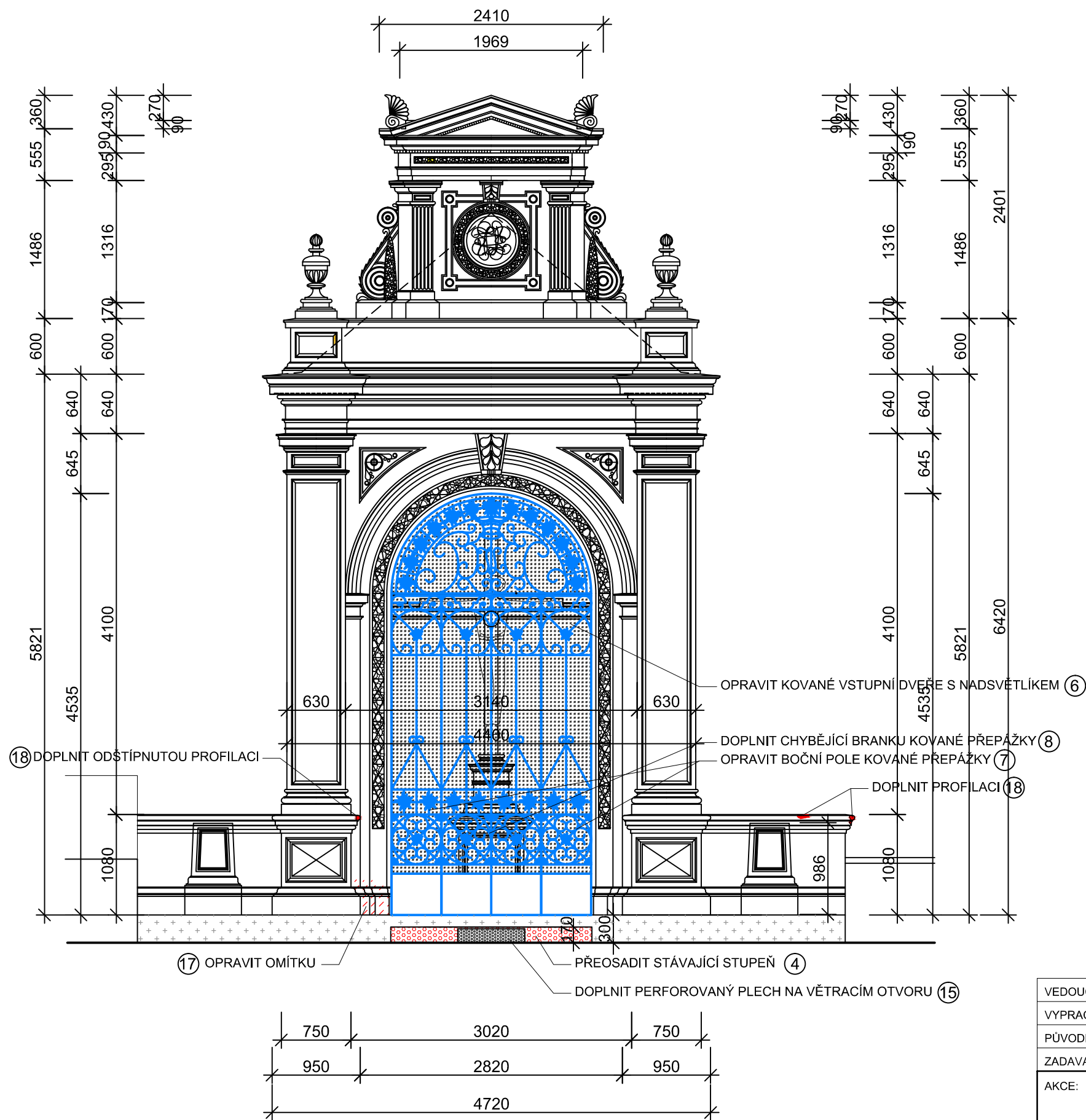
- STÁVAJÍCÍ ZDIVO A KONSTRUKCE
- PLOŠNÉ OČIŠTĚNÍ, ČÁSTEČNÉ PŘELOŽENÍ, DOPLNĚNÍ A PŘESPÁROVÁNÍ VNITŘNÍ DLAŽBY Z MRAMOROVÝCH DESEK - VIZ 1
- OČIŠTĚNÍ STÁVAJÍCÍCH MRAMOROVÝCH KONZOL - VIZ 2
- PLOŠNÉ OČIŠTĚNÍ A PŘESPÁROVÁNÍ VENKOVNÍ DLAŽBY ZE ŽULOVÝCH DESEK - VIZ 3
- OPRAVA A OČIŠTĚNÍ VNITŘNÍHO SCHODIŠTĚ Z ARKÓZY - VIZ 5
- PŘEOSAZENÍ, PODEZDĚNÍ A OČIŠTĚNÍ STÁVAJÍCÍHO ŽULOVÉHO STUPNĚ - VIZ 4
- DOPLNIT POŠKOZENOU PROFILACI - VIZ 18
- DOPLNĚNÍ A OPRAVA STÁVAJÍCÍCH KOVANÝCH PRVKŮ

POZNÁMKY

- FASÁDY A STŘECHA BYLY OPRAVENY V PŘEDCHOZÍ ETAPĚ. V RÁMCI NAVRŽENÝCH PRACÍ BUDOU PROBÍHAT POUZE OPRAVY MALÝCH PLOCH POŠKOZENÉ VNĚJŠÍ OMÍTKY - VIZ POHLEDY.
- POPIS NAVRŽENÝCH OPATŘENÍ - VIZ SAMOSTATNÝ VÝKRES A TECHNICKÁ ZPRÁVA.
- DOPLŇUJÍCÍ PRŮZKUMY A PROVEDENÉ OPRAVY BUDOU POPSÁNY V ZÁVĚREČNÝCH RESTAURÁTORSKÝCH ZPRÁVÁCH.
- ROZMĚRY PRVKŮ JE NUTNÉ PŘED REALIZACÍ DOMĚŘIT NA STAVBĚ.
- STÁVAJÍCÍ KOVOVÁ TÁHLA A ZÁVĚSY V INTERIÉRU PROVĚŘIT. PRVKY, KTERÉ NEMAJÍ ŽÁDNOU FUNKCI ODSTRANIT, OSTATNÍ OČISTIT, OŠETŘIT INHIBITOREM KOROZE A NATŘÍT 2x ZÁKLADOVU A VRCHNÍ BARVOU SHODNOU S NATĚREM KOVANÝCH MŘÍŽÍ.
- PROSTOR PŘEDPOLÍ KRYPTY V SUTERÉNU BUDE VYČIŠTĚN.



VEDOUCÍ PROJEKTANT:	MARTIN VOLEJNÍK	 <div>MARTIN VOLEJNÍK - PROJEKCE PLZEŇSKÁ 215/445, PRAHA 5 + 420 607 627 180 martin.volejnik@seznam.cz</div>	
VYPRACOVAL:	MARTIN VOLEJNÍK, ING. ZUZANA SLAČÁLKOVÁ		
PŮVODNÍ PROJEKT:	MILAN VAVRUŠKA		
ZADAVATEL:	STATUTÁRNÍ MĚSTO LIBEREC, Nám. Dr. E. Beneše 1, 460 59 Liberec 1		
AKCE: LIBEREC - PARK PŘI BUDYŠÍNSKÉ ULICI REKONSTRUKCE LIEBIGOVY HROBKY AKTUALIZACE PROJEKTU Z ROKU 2014		DATUM	LEDEN - LISTOPAD 2024
		ČÍSLO ZAKÁZKY	
		STUPEŇ	DPS
		MĚŘITKO	1:50
PŮDORYS PŘÍZEMÍ		ČÁST	ČÍSLO VÝKRESU
		D.1.1	01



LEGENDA ZDIVA A ZNAČEK :

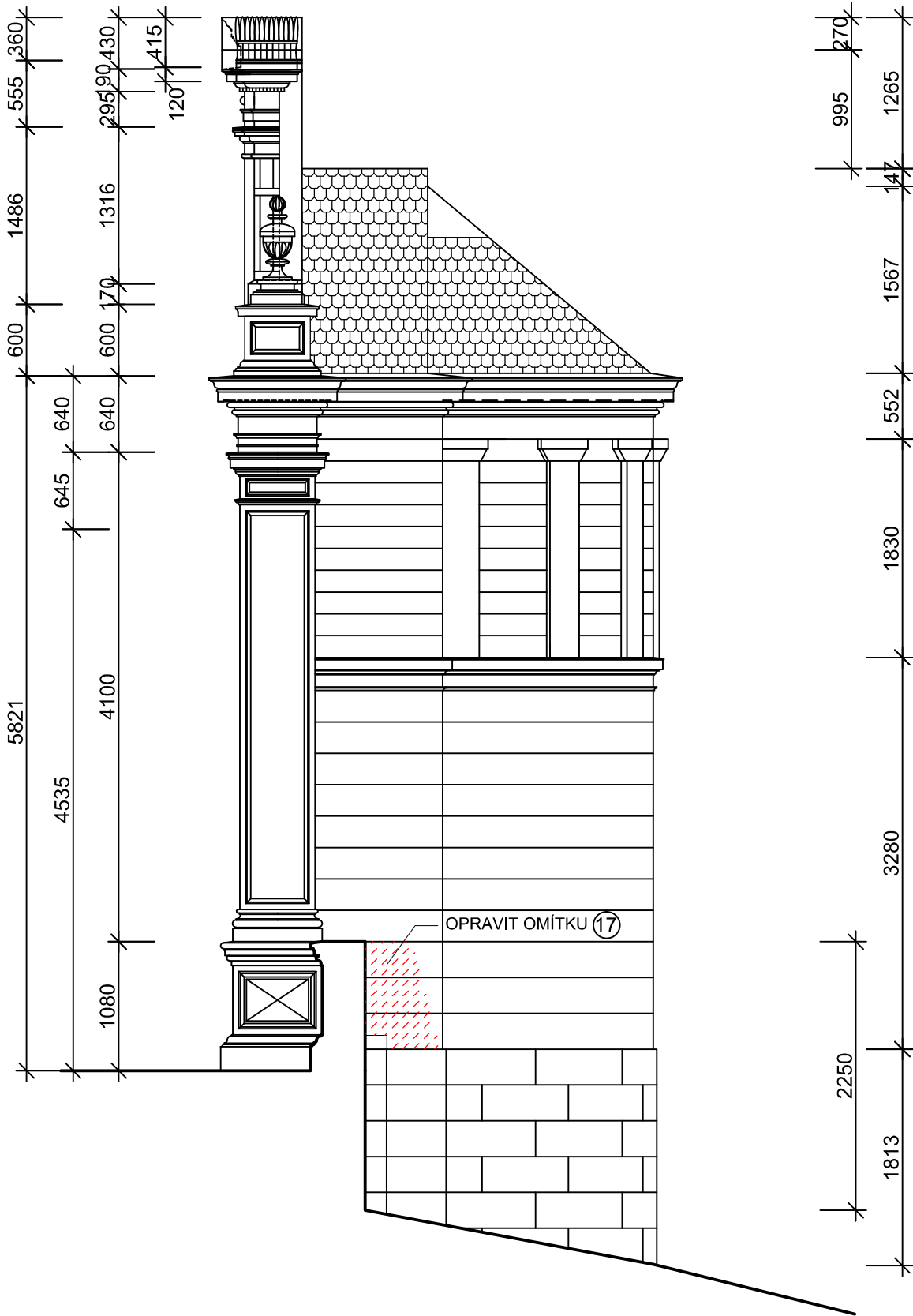
- STÁVAJÍCÍ ZDIVO A KONSTRUKCE
- PLOŠNÉ OČIŠTĚNÍ A PŘESPÁROVÁNÍ VENKOVNÍ DLAŽBY ZE ŽULOVÝCH DESEK - VIZ 3
- PŘEOSAZENÍ, PODEZDĚNÍ A OČIŠTĚNÍ STÁVAJÍCÍHO ŽULOVÉHO STUPNĚ - VIZ 4
- OPRAVA POŠKOZENÉ OMÍTKY - VIZ 17
- DOPLNIT POŠKOZENOU PROFILACI - VIZ 18
- DOPLNĚNÍ A OPRAVA STÁVAJÍCH KOVANÝCH PRVKŮ

POZNÁMKY

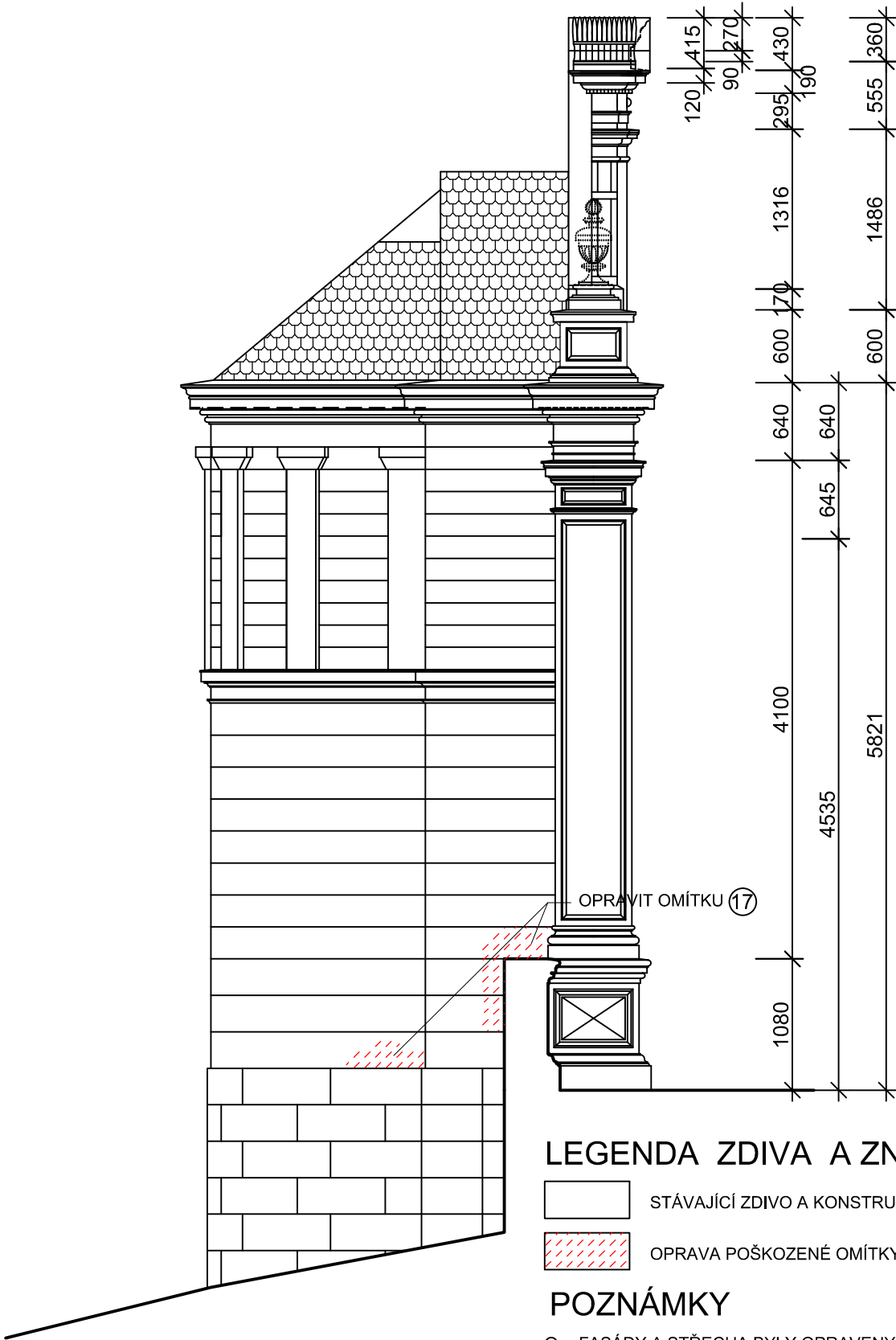
- FASÁDY A STŘECHA BYLY OPRÁVENY V PŘEDCHOZÍ ETAPĚ. V RÁMCI NAVRŽENÝCH PRACÍ BUDOU PROBÍHAT POUZE OPRAVY MALÝCH PLOCH POŠKOZENÉ VNĚJŠÍ OMÍTKY - VIZ BOČNÍ POHLEDY.
- POPIS NAVRŽENÝCH OPATŘENÍ - VIZ SAMOSTATNÝ VÝKRES A TECHNICKÁ ZPRÁVA.
- DOPLŇUJÍCÍ PRŮZKUMY A PROVEDENÉ OPRAVY BUDOU POPSÁNY V ZÁVĚREČNÝCH RESTAURÁTORSKÝCH ZPRÁVÁCH.
- ROZMĚRY PRVKŮ JE NUTNÉ PŘED REALIZACÍ DOMĚŘIT NA STAVBĚ.

VEDOUCÍ PROJEKTANT:	MARTIN VOLEJNÍK	<div>MARTIN VOLEJNÍK - PROJEKCE PLZEŇSKÁ 215/445, PRAHA 5 + 420 607 627 180 martin.volejnik@seznam.cz</div>	
VYPRACOVAL:	MARTIN VOLEJNÍK, ING. ZUZANA SLAČÁLKOVÁ		
PŮVODNÍ PROJEKT:	MILAN VAVRUŠKA		
ZADAVATEL:	STATUTÁRNÍ MĚSTO LIBEREC, Nám. Dr. E. Beneše 1, 460 59 Liberec 1		
AKCE: LIBEREC - PARK PŘI BUDYŠÍNSKÉ ULICI REKONSTRUKCE LIEBIGOVY HROBKY AKTUALIZACE PROJEKTU Z ROKU 2014		DATUM	LEDEN - LISTOPAD 2024
		ČÍSLO ZAKÁZKY	
		STUPEŇ	DPS
		MĚŘITKO	1:50
POHLED ZÁPADNÍ		ČÁST	ČÍSLO VÝKRESU
		D.1.1	02

POHLED JIŽNÍ



POHLED SEVERNÍ



LEGENDA ZDIVA A ZNAČEK :

- STÁVAJÍCÍ ZDIVO A KONSTRUKCE
- OPRAVA POŠKOZENÉ OMÍTKY - VIZ 17

POZNÁMKY

- FASÁDY A STŘECHA BYLY OPRÁVENY V PŘEDCHOZÍ ETAPĚ. V RÁMCI NAVRŽENÝCH PRACÍ BUDOU PROBÍHAT POUZE OPRAVY MALÝCH PLOCH POŠKOZENÉ VNĚJŠÍ OMÍTKY - VIZ BOČNÍ POHLEDY.
- POPIS NAVRŽENÝCH OPATŘENÍ - VIZ SAMOSTATNÝ VÝKRES A TECHNICKÁ ZPRÁVA.
- DOPLŇUJÍCÍ PRŮZKUMY A PROVEDENÉ OPRAVY BUDOU POPSÁNY V ZÁVĚREČNÝCH RESTAURÁTORSKÝCH ZPRÁVÁCH.
- ROZMĚRY PRVKŮ JE NUTNÉ PŘED REALIZACÍ DOMĚŘIT NA STAVBĚ.

<div>MARTIN VOLEJNÍK - PROJEKCE PLZENSKÁ 215/445, PRAHA 5 + 420 607 627 180 martin.volejnik@seznam.cz</div> <div></div>	VEDOUcí PROJEKTANT:	MARTIN VOLEJNÍK	DATUM	LEDEN - LISTOPAD 2024
	VYPRACOVAL:	MARTIN VOLEJNÍK, ING. ZUZANA SLAČÁLKOVÁ	ČÍSLO ZAKÁZKY	
	PŮVODNÍ PROJEKT:	MILAN VAVRUŠKA	STUPĚŇ	DPS
	ZADAVATEL:	STATUTÁRNÍ MĚSTO LIBEREC, Nám. Dr. E. Beneše 1, 460 59 Liberec 1	MĚŘÍTKO	1:50
AKCE: LIBEREC - PARK PŘI BUDYŠÍNSKÉ ULICI REKONSTRUKCE LIEBIGOVY HROBKY AKTUALIZACE PROJEKTU Z ROKU 2014			ČÁST	D.1.1
POHLED JIŽNÍ A SEVERNÍ			ČÍSLO VÝKRESU	03

OPRAVA A DOPLNĚNÍ TESANÝCH KAMENNÝCH PRVKŮ

- INT.

①

OČIŠTĚNÍ, LOKÁLNÍ PŘELOŽENÍ, DOPLNĚNÍ A PŘESPÁROVÁNÍ STÁVAJÍCÍ MRAMOROVÉ DLAŽBY V INTERIÉRU

STÁVAJÍCÍ MRAMOROVÁ DLAŽBA (CCA 1,8 M2) Z ŠACHOVNICOVĚ POLOŽENÝCH ČERNÝCH A BÍLÝCH DESEK 310x310 MM TL. 50 MM BUDE DOPLNĚNA (CHYBÍ 1 KS). VYBOULENÁ OBLAST BUDE ROZEBRÁNA (DO 1M2), LOŽE BUDE VYČIŠTĚNO A DLAŽDICE POLOŽENY ZPĚT DO VÁPENNÉ MALTY S PŘÍMĚSÍ TRASOVÉHO VÁPNA.

BUDE PROVEDENO OČIŠTĚNÍ CHEMICKÉ A MECHANICKÉ, BIOSANACE A VYŠKRÁBÁNÍ NESOUDRŽNÉ SPÁROVACÍ MALTY. V CELÉ PLOŠE BUDE OBNOVENO SPÁROVÁNÍ VÁPENNOU MALTOU S PŘÍMĚSÍ TRASOVÉHO VÁPNA. POVRCH BUDE NA ZÁVĚR KONZOLIDOVÁN.
- INT.

②

OČIŠTĚNÍ STÁVAJÍCÍCH MRAMOROVÝCH KONZOL

OPRAVA BUDE PROBÍHAT RESTAURÁTORSKY PODLE SCHVÁLENÉHO RESTAURÁTORSKÉHO ZÁMĚRU.

MRAMOROVÉ KONZOLE (5 Ks) BUDOU OČIŠTĚNY CHEMICKOU CESTOU, ULOMENÁ HRANA JEDNÉ Z KONZOL BUDE DOMODELOVÁNA UMĚLÝM KAMENEM.

NA ZÁVĚR BUDE POVRCH KONZOLÍ KONZERVOVÁN SMĚSÍ PŘÍRODNÍCH VOSKŮ.
- EXT.

③

OPRAVA STÁVAJÍCÍ VENKOVNÍ KAMENNÉ DLAŽBY A KRYCÍ DESKY

DESKU A DLAŽBU ZE ŽULOVÝCH DESEK V PLOŠE OČISTIT, UVOLNĚNÉ SPÁROVÁNÍ VYŠKRÁBAT, CELOU PLOCHU PŘESPÁROVAT VÁPENNOU MALTOU S PŘÍMĚSÍ TRASOVÉHO VÁPNA.
- EXT.

④

PŘEOSAZENÍ STÁVAJÍCÍHO ŽULOVÉHO STUPNĚ

STÁVAJÍCÍ ŽULOVÝ STUPEŇ 2165x400x170 MM BUDE VYJMUT A OČIŠTĚN.

ROZVOLNĚNÁ KORUNA ZDIVA POD STUPNĚM (OBVODOVÉ ZDIVO HROBKY) BUDE ROZEBRÁNA A PŘEZDĚNA Z PLNÝCH OSTŘE PÁLENÝCH CIHEL PEVNOSTI P15 NA MVC 5,0 (PŘEDPOKLAD 0,1 M3 ZDIVA).

STUPEŇ BUDE OSAZEN ZPĚT DO LOŽE Z VÁPENNÉ MALTY S PŘÍMĚSÍ TRASOVÉHO VÁPNA.
- INT.

⑤

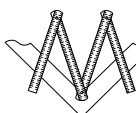
OČIŠTĚNÍ A OPRAVA STÁVAJÍCÍHO VNITŘNÍHO SCHODIŠTĚ Z ARKÓZY

STUPNĚ Z PÍSKOVCOVÉ ARKÓZY CHEMICKY A MECHANICKY OČISTIT, UVOLNĚNÉ SPÁROVÁNÍ VYŠKRÁBAT A SCHODIŠTĚ PŘESPÁROVAT VÁPENNOU MALTOU S PŘÍMĚSÍ TRASOVÉHO VÁPNA.

NA ZÁVĚR BUDE POVRCH KONZOLIDOVÁN.

POZNÁMKY

- ☐ DOPLŇUJÍCÍ PRŮZKUMY A PROVEDENÉ OPRAVY BUDOU POPSÁNY V ZÁVĚREČNÝCH RESTAURÁTORSKÝCH ZPRÁVÁCH.
- ☐ ROZMĚRY PRVKŮ JE NUTNÉ PŘED REALIZACÍ DOMĚŘIT NA STAVBĚ.

VEDOUČÍ PROJEKTANT:	MARTIN VOLEJNÍK	<div><div>MARTIN VOLEJNÍK - PROJEKCE PLZEŇSKÁ 215/445, PRAHA 5 + 420 607 627 180 martin.volejnik@seznam.cz</div></div>	
VYPRACOVAL:	MARTIN VOLEJNÍK, ING. ZUZANA SLAČÁLKOVÁ		
PŮVODNÍ PROJEKT:	MILAN VAVRUŠKA		
ZADAVATEL:	STATUTÁRNÍ MĚSTO LIBEREC, Nám. Dr. E. Beneše 1, 460 59 Liberec 1		
AKCE: LIBEREC - PARK PŘI BUDYŠÍNSKÉ ULICI REKONSTRUKCE LIEBIGOVY HROBKY AKTUALIZACE PROJEKTU Z ROKU 2014		DATUM	LEDEN - LISTOPAD 2024
		ČÍSLO ZAKÁZKY	
		STUPEŇ	DPS
		MĚŘÍTKO	
LEGENDA VÝKRESŮ POPIS OPRAVY A DOPLNĚNÍ PRVKŮ		ČÁST	ČÍSLO VÝKRESU 04

OPRAVA A DOPLNĚNÍ KOVANÝCH PRVKŮ

- EXT. ⑥ **OPRAVA STÁVAJÍCÍ KOVANÉ VSTUPNÍ STĚNY S DVOUKŘÍDLÝMI DVEŘMI A NADSVĚTLÍKEM**
STÁVAJÍCÍ KOVANOU VSTUPNÍ STĚNU S DVOUKŘÍDLÝMI DVEŘMI, BOČNÍMI POLI A PŮLKRUHOVÝM NADSVĚTLÍKEM DEMONTOVAT A V DÍLNĚ RESTAUROVAT PODLE SCHVÁLENÉHO RESTAURÁTORSKÉHO ZÁMĚRU.
PRO OVĚŘENÍ PŮVODNÍ POVRCHOVÉ ÚPRAVY A BAREVNOSTI BUDE NA ODEBRANÝCH VZORCÍCH PROVEDEN STRATIGRAFICKÝ PRŮZKUM.
STĚNA BUDE JEMNĚ OTRYSKÁNA A MECHANICKY OČIŠTĚNA, ODREZENA, POŠKOZENÁ MÍSTA BUDOU OPRAVENA, CHYBĚJÍCÍ PRVKY DOPLNĚNY. ZÁMEK BUDE REPASOVÁN, TAK ABY BYL OPĚT FUNKČNÍ.
POVRCHOVÁ ÚPRAVA (BAREVNOST) BUDE DOHODNUTA S PAMÁTKOVÝM DOZOREM A PROJEKTANTEM
PODLE VÝSLEDKŮ STRATIGRAFICKÉHO PRŮZKUMU - PŘEDPOKLÁDÁME ČERNOU POLOMATNOU BARVU A ZLACENÉ DETAILS.
OKNO BUDE ZASKLENO PLAVENÝM SKLEM TL. 4 MM S BEZPEČNOSTNÍ FÓLIÍ DO KOVOVÝCH ZASKLÍVACÍCH LIŠT A SKLENÁŘSKÉHO TMELE. PŘÍPADNÉ BAREVNÉ ZASKLENÍ BUDE PŘEDEM SCHVÁLENO PAMÁTKOVÝM DOZOREM A PROJEKTANTEM.
- EXT. ⑦ **OPRAVA STÁVAJÍCÍ KOVANÉ PŘEPÁŽKY VE VSTUPNÍM OTVORU**
STÁVAJÍCÍ BOČNÍ POLE KOVANÉ PŘEPÁŽKY DEMONTOVAT A V DÍLNĚ RESTAUROVAT PODLE SCHVÁLENÉHO RESTAURÁTORSKÉHO ZÁMĚRU.
PRO OVĚŘENÍ PŮVODNÍ POVRCHOVÉ ÚPRAVY A BAREVNOSTI BUDE NA ODEBRANÝCH VZORCÍCH PROVEDEN STRATIGRAFICKÝ PRŮZKUM.
PŘEPÁŽKA BUDE JEMNĚ OTRYSKÁNA A MECHANICKY OČIŠTĚNA, ODREZENA, POŠKOZENÁ MÍSTA BUDOU OPRAVENA, CHYBĚJÍCÍ PRVKY DOPLNĚNY.
POVRCHOVÁ ÚPRAVA (BAREVNOST) BUDE DOHODNUTA S PAMÁTKOVÝM DOZOREM A PROJEKTANTEM
PODLE VÝSLEDKŮ STRATIGRAFICKÉHO PRŮZKUMU - PŘEDPOKLÁDÁME ČERNOU POLOMATNOU BARVU A ZLACENÉ DETAILS.
- EXT. ⑧ **DOPLNĚNÍ BRANKY KOVANÉ PŘEPÁŽKY VE VSTUPNÍM OTVORU**
DOPLNĚNÍ CHYBĚJÍCÍ BRANKY PODLE SCHVÁLENÉHO RESTAURÁTORSKÉHO ZÁMĚRU.
PODLE DOCHOVANÝCH BOČNÍCH POLÍ BUDE ZPRACOVÁN NÁVRH CHYBĚJÍCÍ BRANKY, NÁVRH BUDE PŘEDEM ODSOUHLASEN PAMÁTKOVÝM DOZOREM A PROJEKTANTEM.
POVRCHOVÁ ÚPRAVA (BAREVNOST) BUDE DOHODNUTA S PAMÁTKOVÝM DOZOREM A PROJEKTANTEM
PŘEDPOKLÁDÁME ČERNOU POLOMATNOU BARVU A ZLACENÉ DETAILS.
- EXT. ⑨ **OPRAVA STÁVAJÍCÍHO KOVANÉHO ZÁBRADLÍ NAD VNITŘNÍM SCHODIŠTĚM**
STÁVAJÍCÍ KOVANÉ ZÁBRADLÍ BUDE RESTAUROVÁNO NA MÍSTĚ PODLE SCHVÁLENÉHO RESTAURÁTORSKÉHO ZÁMĚRU.
PRO OVĚŘENÍ PŮVODNÍ POVRCHOVÉ ÚPRAVY A BAREVNOSTI BUDE NA ODEBRANÝCH VZORCÍCH PROVEDEN STRATIGRAFICKÝ PRŮZKUM.
PŘEPÁŽKA BUDE JEMNĚ OTRYSKÁNA A MECHANICKY OČIŠTĚNA, ODREZENA, POŠKOZENÁ MÍSTA BUDOU OPRAVENA.
POVRCHOVÁ ÚPRAVA (BAREVNOST) BUDE DOHODNUTA S PAMÁTKOVÝM DOZOREM A PROJEKTANTEM
PODLE VÝSLEDKŮ STRATIGRAFICKÉHO PRŮZKUMU - PŘEDPOKLÁDÁME ČERNOU POLOMATNOU BARVU.

POZNÁMKA

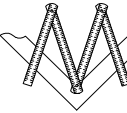
- STÁVAJÍCÍ KOVOVÁ TÁHLA A ZÁVĚSY V INTERIÉRU PROVĚŘIT. PRVKY, KTERÉ NEMAJÍ ŽÁDNOU FUNKCI ODSTRANIT, OSTATNÍ OČISTIT, OŠETŘIT INHIBITOREM KOROZE A NATŘÍT 2x ZÁKLADOVU A VRCHNÍ BARVOU - SHODNOU S NÁTĚREM KOVANÝCH MŘÍŽÍ.

OPRAVA UMĚLECKOŘEMESLNÝCH PRVKŮ INTERIÉRU

- INT. ⑩ OPRAVA MALBY NA KLENBĚ A STOPĚ NAD VSTUPNÍ PODESTOU
OPRAVA BUDE PROBÍHAT RESTAURÁTORSKY PODLE SCHVÁLENÉHO RESTAURÁTORSKÉHO ZÁMĚRU.
STÁVAJÍCÍ SILNĚ POŠKOZENÁ MALBA BUDE ZPEVNĚNA, UVOLNĚNÉ KRY OMÍTKY BUDOU INJEKTOVÁNY, MALBA BUDE OČIŠTĚNA.
Z RELIKTŮ STÁVAJÍCÍ MALBY BUDOU POŘÍZENY ŠABLONY PRO DOPLNĚNÍ CHYBĚJÍCÍCH PLOCH MALBY.
PRASKLINY A POŠKOZENÍ OMÍTKY BUDOU VYTMELINY. NA OPRAVENÉM PODKLADU BUDE RETUŠOVÁN A DOPLNĚN
BAREVNÝ PODKLAD A ŠABLONOVÁ VÝMALBA.
POVRCH BUDE NA ZÁVĚR ZAFIXOVÁN.
- INT. ⑪ OPRAVA STÁVAJÍCÍ ŘÍMSY ZE SÁDROVÉ HMOTY S VOSKOVANÝM POVRCHEM
OPRAVA BUDE PROBÍHAT RESTAURÁTORSKY PODLE SCHVÁLENÉHO RESTAURÁTORSKÉHO ZÁMĚRU.
STÁVAJÍCÍ ZNEČIŠTĚNÁ ŘÍMSA S LOKÁLNĚ POŠKOZENOU PROFILACÍ BUDE CHEMICKY OČIŠTĚNA.
TRHLINY BUDOU VYTMELINY, UVOLNĚNÉ FRAGMENTY UPEVNĚNY, PROFILACE BUDE DOPLNĚNA.
POTÉ BUDE ŘÍMSA NAPUŠTĚNA SMĚSÍ PŘÍRODNÍCH VOSKŮ A POVRCH FROTÝROVÁN.
- INT. ⑫ OPRAVA STÁVAJÍCÍHO UMĚLÉHO MRAMORU NA STĚNÁCH PŘÍZEMÍ
OPRAVA BUDE PROBÍHAT RESTAURÁTORSKY PODLE SCHVÁLENÉHO RESTAURÁTORSKÉHO ZÁMĚRU.
STÁVAJÍCÍ PLOCHY UMĚLÉHO MRAMORU S LOKÁLNÍMI POŠKOZENÍMI BUDOU OČIŠTĚNY, STARÉ VOSKOVÉ
EMULZE ODSTRANĚNY CHEMICKOU CESTOU.
TRHLINY BUDOU VYTMELINY, UVOLNĚNÉ KRY PODINJEKTOVÁNY, CHYBĚJÍCÍ PLOCHY DOPLNĚNY SHODNOU TECHNIKOU
A MATERIÁLEM. POVRCH BUDE SJEDNOCEN PŘEBROUŠENÍM, PŘÍPADNĚ NAPUŠTĚN SMĚSÍ PŘÍRODNÍCH VOSKŮ A VYLEŠTĚN.
- INT. ⑬ OPRAVA STÁVAJÍCÍ VOSKOVÉ VÝMALBY NA STĚNĚ NAD SCHODIŠTĚM
OPRAVA BUDE PROBÍHAT RESTAURÁTORSKY PODLE SCHVÁLENÉHO RESTAURÁTORSKÉHO ZÁMĚRU.
STÁVAJÍCÍ ZNAČNĚ POŠKOZENÁ VÝMALBA BUDOU OČIŠTĚNA, STARÉ VOSKOVÉ EMULZE ODSTRANĚNY
CHEMICKOU CESTOU.
TRHLINY V OMÍTCE BUDOU VYTMELINY, MALBA RETUŠOVÁNA.
POVRCH BUDE POTÉ NAPUŠTĚN SMĚSÍ PŘÍRODNÍCH VOSKŮ A FROTÝROVÁN.
- INT. ⑭ OPRAVA STÁVAJÍCÍ SOCHY UKŘÍŽOVANÉHO KRISTA NA PROFILOVANÉM PODSTAVCI
OPRAVA BUDE PROBÍHAT RESTAURÁTORSKY PODLE SCHVÁLENÉHO RESTAURÁTORSKÉHO ZÁMĚRU.
SOCHA VČETNĚ PODSTAVCE BUDE OČIŠTĚNA, STARÉ VOSKOVÉ EMULZE ODSTRANĚNY.
BUDOU PROVEDENY PLASTICKÉ RETUŠE POŠKOZENÝCH MÍST SOKLU A SOCHY, VYTMELINY VRYPY A DOMODELOVÁNY
CHYBĚJÍCÍ ČÁSTI. BUDE OBNOVENA POVRCHOVÁ ÚPRAVA SHODNÁ S PŮVODNÍ - VOSKOVÁ V BAREVNOSTI PÍSKOVCE.

OSTATNÍ STAVEBNÍ PRÁCE

- EXT ⑮ OSAZENÍ NEREZOVÉ MŘÍŽKY DO STÁVAJÍCÍHO VĚTRACÍHO OTVORU
DO STÁVAJÍCÍHO VĚTRACÍHO OTVORU 720x150 MM BUDE VSAZENA MŘÍŽ Z PERFOROVANÉHO
NEREZOVÉHO PLECHU (PERFOROVÁNÍ NEBUDE ZDOBNÉ). PLECH BUDE KOTVEN DO VYČIŠTĚNÝCH OTVORŮ
PŮVODNÍCH KOTEVNÍCH PRVKŮ NA CHAMICKOU KOTVU NEREZOVÝMI ŠROUBY S PŮLKRUHOVOU HLAVOU.
- INT. ⑯ VYČIŠTĚNÍ PROSTORU PŘEDPOLÍ KRYPTY
PROSTOR PŘEDPOLÍ KRYPTY, ZE KTERÉHO JSOU PŘÍSTUPNÉ JEDNOTLIVÉ HROBKY, BUDE VYČIŠTĚN.
- EXT ⑰ OPRAVIT POŠKOZENOU VNĚJŠÍ OMÍTKU
VRSTVA OMÍTKY NARUŠENÁ ODSTŘIKUJÍCÍ VLHKOSTÍ BUDE ODSTRANĚNA. BUDE PROVEDENO
DOPLNĚNÍ OMÍTEK V NUTNÉM ROZSAHU (cca 2,0 m²) VÁPENNOU OMÍTKOU S PŘÍMĚSÍ PŘÍROZENĚ HYDRAULICKÉHO
VÁPNA A PŘEŠTUKOVÁNÍ TĚTO PLOCHY HLAZENÝM ŠTUKEM S VHODNOU ZRNITOSTÍ.
NA OPRAVOVANÝCH PLOCHÁCH BUDE DOPLNĚN NÁTĚR SHODNÝ SE STÁVAJÍCÍM.
- EXT ⑱ DOPLNIT PROFILACI OHRADNÍ ZDI A SOKLU
STÁVAJÍCÍ PROFILACE OHRADNÍ ZDI A SOKLU JE NA TŘECH MÍSTECH ODŠTÍPNUTÁ.
MÍSTA BUDOU DOPLNĚNA UMĚLÝM KAMENEM, POVRCH BUDE BAREVNĚ RETUŠOVÁN.

VEDOUCÍ PROJEKTANT:	MARTIN VOLEJNÍK	 MARTIN VOLEJNÍK - PROJEKCE PLZEŇSKÁ 215/445, PRAHA 5 + 420 607 627 180 martin.volejnik@seznam.cz	
VYPRACOVAL:	MARTIN VOLEJNÍK, ING. ZUZANA SLAČÁLKOVÁ		
PŮVODNÍ PROJEKT:	MILAN VAVRUŠKA		
ZADAVATEL:	STATUTÁRNÍ MĚSTO LIBEREC, Nám. Dr. E. Beneše 1, 460 59 Liberec 1		
AKCE: LIBEREC - PARK PŘI BUDYŠÍNSKÉ ULICI REKONSTRUKCE LIEBIGOVY HROBKY AKTUALIZACE PROJEKTU Z ROKU 2014		DATUM	LEDEN - LISTOPAD 2024
		ČÍSLO ZAKÁZKY	
		STUPEŇ	DPS
		MĚŘÍTKO	
FOTODOKUMENTACE		ČÁST	ČÍSLO VÝKRESU
		D.1.1	05



Obr.1 Historická fotografie



Obr. 2 Pohled na vstup a interiér



Obr. 3 Západní průčelí



Obr. 4 Východní strana hrobky



Obr. 5 Dlažba kolem hrobky s uvolněným stupněm



Obr. 6 Arkózové schodiště do krypty



Obr. 7 Lokální poškození omítky



Obr. 8 Lokální poškození profilace

Aktualizovaný restaurátorský průzkum 2024

Hrobka rodiny Liebiegů



Vypracovala:
Ivana Kafková ak. mal.

Aktualizovaný restaurátorský průzkum 2024

Hrobka rodiny Liebiegů

Údaje o památce:

1. Kraj : Liberecký
2. Město/Obec: Liberec
3. Vlastník: Statutární Město Liberec
4. Investor: Magistrát Města Liberec
5. Název památky: Hrobka rodiny Liebiegů
6. Bližší určení místa: ulice Budyšínská, Zahrada vzpomínek
7. Autor: nezjištěn
8. Sloh: neorenesanční s prvky secese / rok 1902
9. Předchozí známé restaurátorské zásahy v interiéru: neznámé
10. Poslední restaurátorský průzkum: únor 2014, Jan Vích ak. soch.
11. Aktualizace: květen 2024, Ivana Kafková ak. mal.

Aktualizovaný restaurátorský průzkum 2024

Hrobka rodiny Liebiegů

Úvod a obecné zhodnocení interiéru stavby – aktuální stav v květnu 2024

V souvislosti s plánovanou realizací další etapy rekonstrukce hrobky Liebiegů v Zahradě vzpomínek v Liberci, jsem byla pověřena zástupci odboru správy majetku Magistrátu města Liberec ke zhodnocení současného stavu uměleckořemeslněpojatých partií vnitřního prostoru tohoto objektu.

Jednalo se o vizuální průzkum dekorativní výmalby konchy, techniky stucco lustro provedené na konkávních stěnách a sochy Ježíše Krista na kříži nacházející se v centrální části prostoru, na jejímž soklu byla nyní nalezena signatura Edmund Hellmer - Wien.

Veškerá uvedená díla jsou na kvalitní uměleckořemeslné úrovni. Na základě klimatických podmínek a zásahem vandalů však časem došlo k jejich značnému poškození i odcizení některých artefaktů. V havarijním stavu se nachází dekorativní výmalba konchy. Je to způsobeno jak atmosférickou vlhkostí otevřeného prostoru, tak dlouhodobým zatékáním vody ze střechy objektu, která byla do obnovy v roce 2011 v havarijním stavu.

Konkávní stěny pojaté technikou umělého mramoru, stucco lustro, působí na první dojem jako celek zachovale, avšak vlivem klimatických podmínek a z terénu prosakující vlhkosti, doznaly v určitých oblastech značného poškození v podobě rozsáhlých kaveren, rozpukaných a odpadnutých míst.

Železná mříž objektu je značně zkorodovaná, od roku roku 2014 se stav úměrně zhoršil. Mnohé prvky jsou dnes na hraně čitelnosti potřebné k rekonstrukci původních tvarů. Vřetenové schodiště z hrubozrné pískovcové arkózy je silně znečištěné a nasáklé vlhkostí, spáry jsou nefunkční, hrany obroušeny. Šachovnicová dlažba ve vstupu postrádá jednu dlaždici. Železná mříž, schodiště a dlažba však nebyly předmětem bližšího průzkumu.

Bližší popis stavu jednotlivých architektonických prvků

Koncha

Barevná vrstva původní dekorativní výmalby je z podstatné části opadaná, zprášená nebo zkrakelovaná. Její původní podobu však bude možné vydedukovat z míst, kde se do současnosti dochovaly její zbytky. Avšak i mnohé z nich jsou dnes ve formě odchlíplých šlupek, které drží na podkladu jen z části a je otázkou času, kdy odpadnou zcela. Podklad výmalby je roztrhán rozpukáním omítky nacházející se pod ní.

Oblouk ztvárněný technikou stucco lustro tvořící portál se zdá být po vizuální stránce v podstatě nepoškozen. Do něho vsazený pás dekorativní výmalby je však ve stejně havarijním stavu jako výmalba v konše.

Římsa

Profilovaná římsa oddělující konchu od stěn je tvořena ze sádrové hmoty spočívající na hrubé jádrové omítkě. Na některých místech odpadl menší kus odhalující podklad. Mnoho částí profilů je otlučeno a poničeno oděrky, přitomno je množství trhlin či fragmentů oddělených od podkladu, držících však díky soudržnosti svého okolí. Povrchový nátěr jenamnoha místech zpuchřelý a oloupaný ve šlupkách.

Stěny – umělý mramor (stucco lustro) a vosková výmaba nad schodištěm

Stěny konkávního půdorysu jsou opatřeny iluzivním mramorem tvořeným štukovou vrtvou o tloušťce cca 1 cm v barevnosti světle okrových ploch s červeným orámováním.

Mimo tenkých trhlin či lokálních povrchových defektů na nemnoha místech působí stěny jakožto celek relativně dobře. Při bližším ohledání jsou však v partiích směřujících k mříži přítomny rozsáhlé kaverny, trhliny, rozpukané plochy a místa zcela oddělená od podkladu. To se týká především oblastí v okolí černého pásu, pod nímž se nachází kazety v odstínech zelené s orámováním ve stejné červeně jako v části nad ním. V těchto místech se lokálně nachází vydrolené defekty, které jsou bez tmelení a jakéhokoli sjednocení s povrchem v okolí rovnou barevně retušovány na hrubý jádrový podklad. Stejně řešení tohoto problému se nachází na obou stranách prostoru. Vlevo poblíž mříže je ve výšce cca 70 cm nad zemí místo, které netvoří souvislou plochu s okolím, ale vlnu s převýšením 1,5 cm. Jedná se o sádro-

vou vrstvu umělého mramoru oddělenou od podkladu. V tomto místě je také odpadnutá část odhalující jádrový podklad. Hlubokou destrukcí v rámci jinak hladké plochy je jakýsi zásah vysekaný na cihlu, který se nachází nad čtvrtou mramorovou konzolí.

Vosková výmalba nad schodištěm, která patrně také ztvárňovala iluzivní mramor, dnes již v podstatě zmizela. Nachází se zde pouze mapy nespecifikovatelných tvarů v odstínech vybledlé, tmavě šedé a černé barvy. Samozřejmě jsou zde přítomny také větší či menší trhliny a opadaná místa. V těchto místech značně působí vlhkost.

Mramorové konzole

Konzole z carrarského mramoru, nesoucí v minulosti pravděpodobně busty, jsou až na drobný úlomek hrany na čelní straně u čtvrté z nich v dobrém stavu. Jsou však znečištěny černým prachem.

Socha Ježíše Krista na kříži

Socha Ježíše Krista včetně soklů je tvořena z tvrzené sádky opatřené voskovou povrchovou úpravou v barevnosti pískovce.

Mnohá místa architektury soklu včetně písma jsou uražena především v oblastech hran a rohů, plochy jsou poničeny vrypy tvořící převážně nápisy vandalů.

Nejrozsáhlejší poškození soklu je v jeho konvexní části nad vřetenovým schodištěm, kde se nachází velký kus odřené materiálu.

Socha Ježíše Krista na kříži v životní velikosti je znečištěna depozity a poškozena drobnými oděrky. Nejpodstatnějšího poničení však doznaly nártové části nohou, které jsou obě uraženy a chybí.

Návrh rekonstrukce - restaurátorský záměr

Koncha

1. nástřík lihovou vodou 1:1
2. zajištění a fixáž zbývajících fragmentů výmalby, Primal s vodou 1:14
3. injektáže, Vapoinjekt – Aqua Bárta
4. odstranění nečistot a depozitů
5. pořízení paуз k výrobě šablon
6. výroba šablon
7. tmelení - např. směs: vápno, písek, mramorová moučka, Plectol
8. vápenný pačok
9. barevné retuše - Primal+barevný pigment, 1:7
10. závěrečná fixáž - roztok Primalu s destilovnou vodou 1:14

Římsa

1. odstranění nečistot a starých voskových emulzí chemickou cestou
2. tmelení trhlin, zajištění uvolněných fragmentů a tvarová retuš porušených profilů
3. napuštění směsí přírodních vosků
4. frotýrování

Stěny s umělým mramorem – Stucco lustro

1. odstranění nečistot chemickou cestou
2. odstranění starých voskových emulzí
3. napuštění směsí přírodních vosků
4. přichycení odtržených ploch a injektáž kaveren
5. sjednocení povrchu doplněním chybějících míst identickou technologií
6. sjednocení lesku s ostatními plochami pomocí broušení

Mramorové konzole – 5 ks

1. vyčištění chemickou cestou
2. tvarové doplnění ulomené hrany u konzole č. 4
3. konzervace směsí přírodních vosků

Vosková výmalba nad schodištěm

1. odstranění nečistot a starých voskových emulzí chemickou cestou
2. tmelení
3. retuš původní barevnosti
4. napuštění směsí přírodních vosků
5. frotýrování

Socha Ježíše Krista na kříži

1. odstranění nečistot a starých emulzí z povrchu
2. tvarové doplnění poškozených míst sochy i architektury soklu
3. rekonstrukce chybějících částí nohou Ježíše
4. doplnění povrchové úpravy a konzervace

Doporučení

Dříve než započne obnova interiéru objektu, je nutné zcela eliminovat jeho vlhkost. Při odvozu mříže k restaurování je nezbytné zajistit prostor uzamykatelným zabeďněním.

Veškeré práce budou provádět osoby s příslušnou odbornou kvalifikací a licenci MKČR.

V Praze, květen 2024

Ivana Kafková ak. mal.



Pohledově levá strana vstupního oblouku nad římsou. Současný stav spodní části pásu nesoucího původní dekorativní malbu. Barevná vrstva je zkrakelovaná, zprášená a opadaná, podklad malby je rozpraskán.



Detail odpadlého podkladu malby na jádrovou omítku.



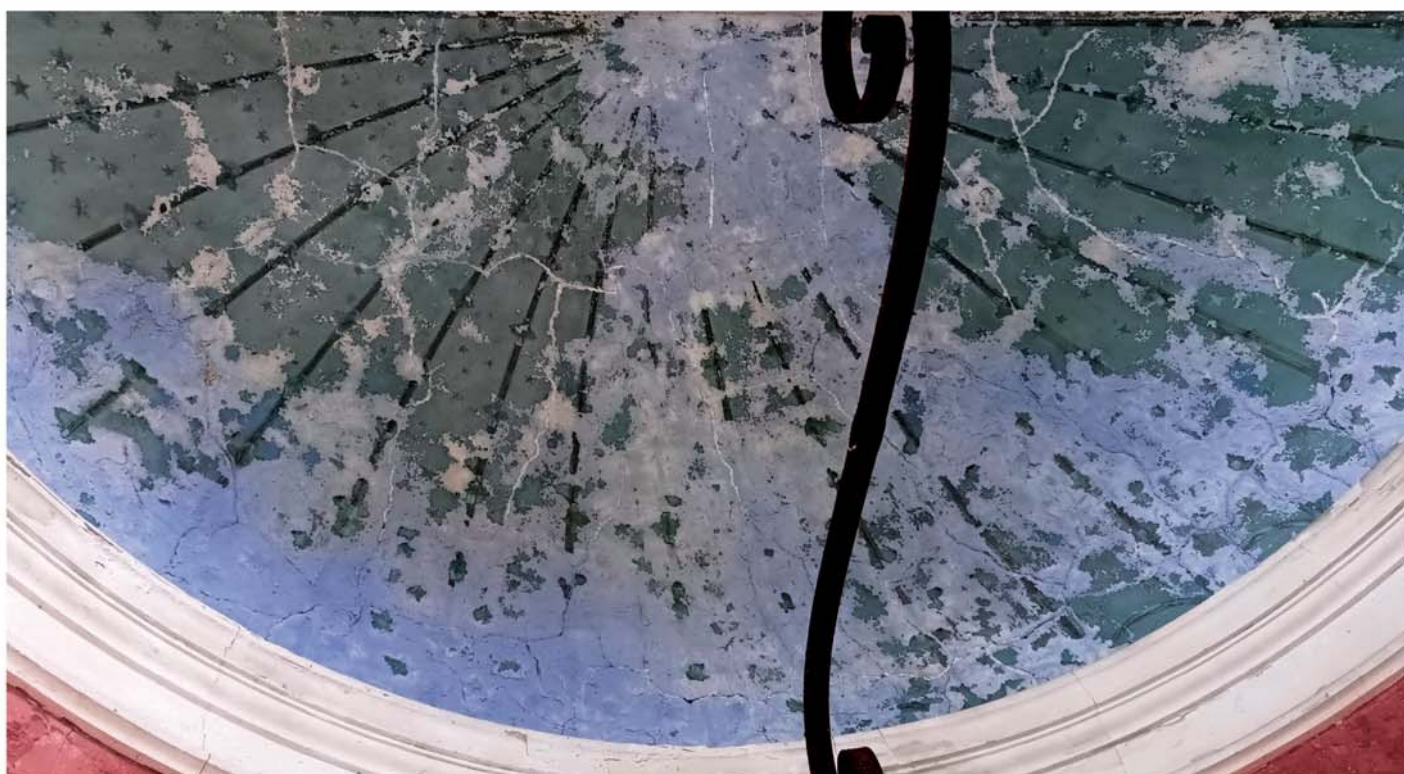
Detail zkrakelované barevné vrstvy v pásu vstupního oblouku. Zvětralá a naboptnlá je zde i část profilu stucco lustra.



Současný stav zdegradované dekorativní výmalby v pásu a na konše. Patrná rozsáhlá síť prasklin.



Míra poškození dekoratvní výmalby v konše.



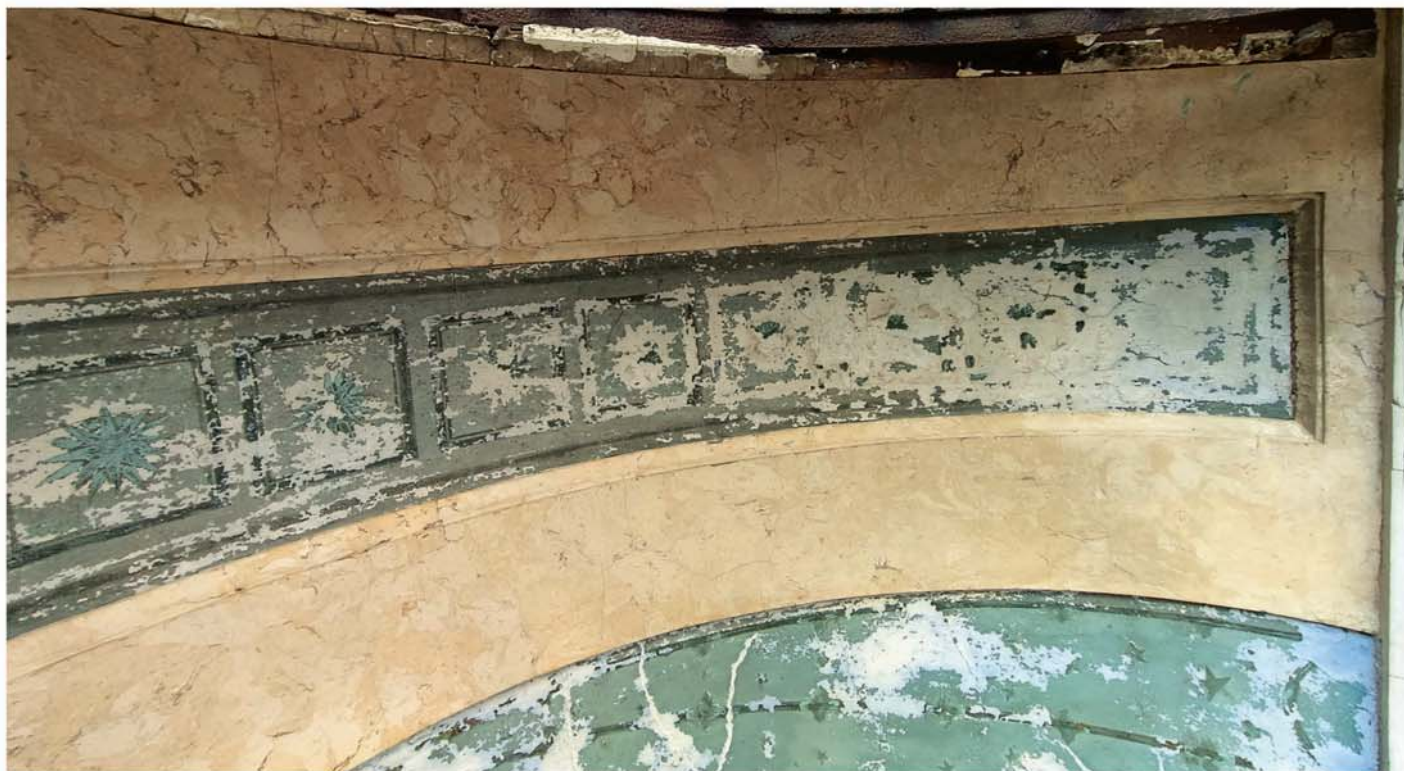
Míra poškození dekoratvní výmalby v konše.



Míra poškození dekoratvní výmalby v konše.



Hluboké praskliny pod malbou konchy.



Míra poškození dekoratvní výmalby v konše.



Rubová strana čelní stěny objektu. omítky jsou nesoudržné.



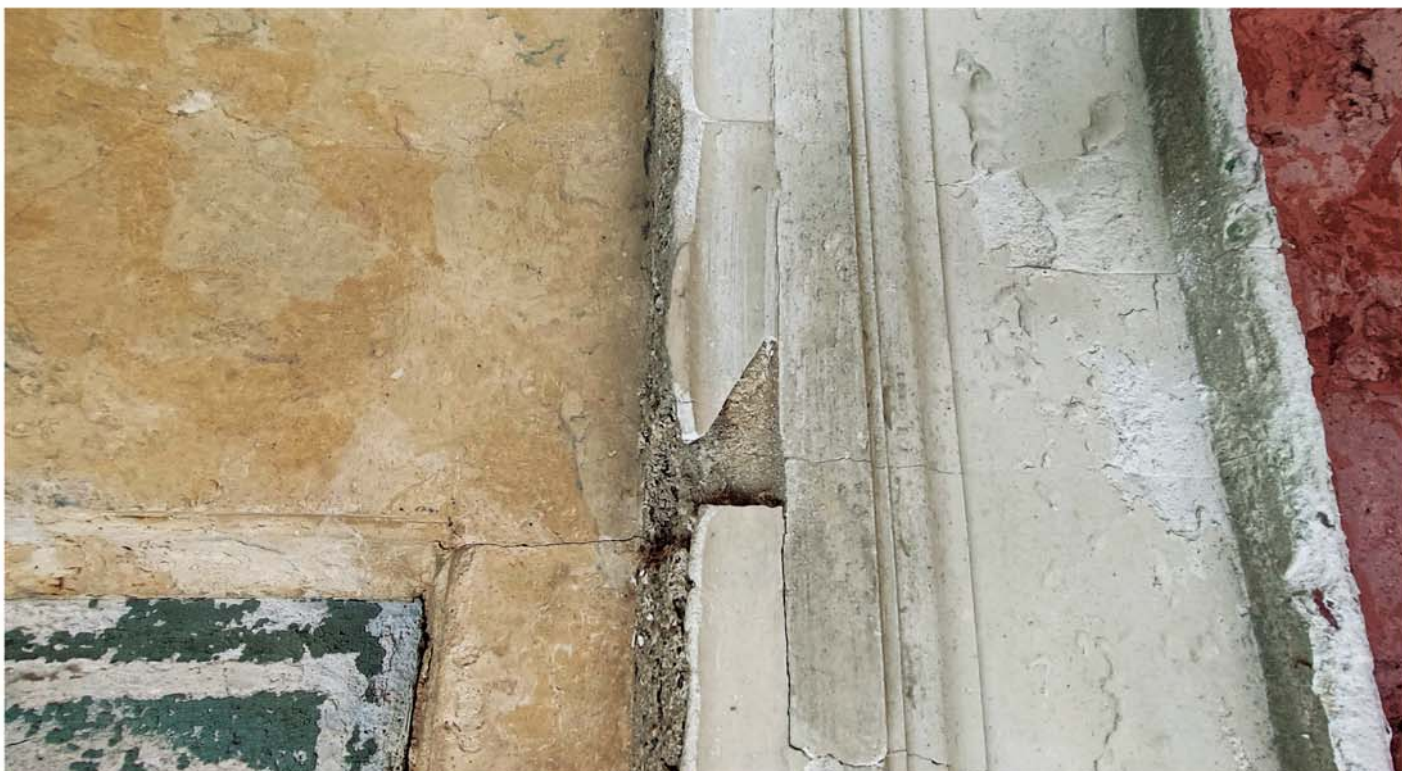
Rubová strana čelní stěny objektu. omítky jsou nesoudržné.



Míra poškození dekoratvní výmalby v konše.



Stav štukové římsy. Hrany jsou otlučené a rozdrobené.



Destrukce vrchní části sádrové římsy. Odhalen je jádrový podklad. Barevná vrstva je zvětralá.



Poškození sádrové římsy. Vrchní část je olámaná a odrolená, patrná je jedna z prasklin profilu.



Síť prasklin v konše nad římsou a praskliny v profilované sádrové římse.



Místo s havarijním poškozením stucco lustra. V místě označení je patrná vlna převýšení způsobená oddělením štukové vrstvy od podkladu.



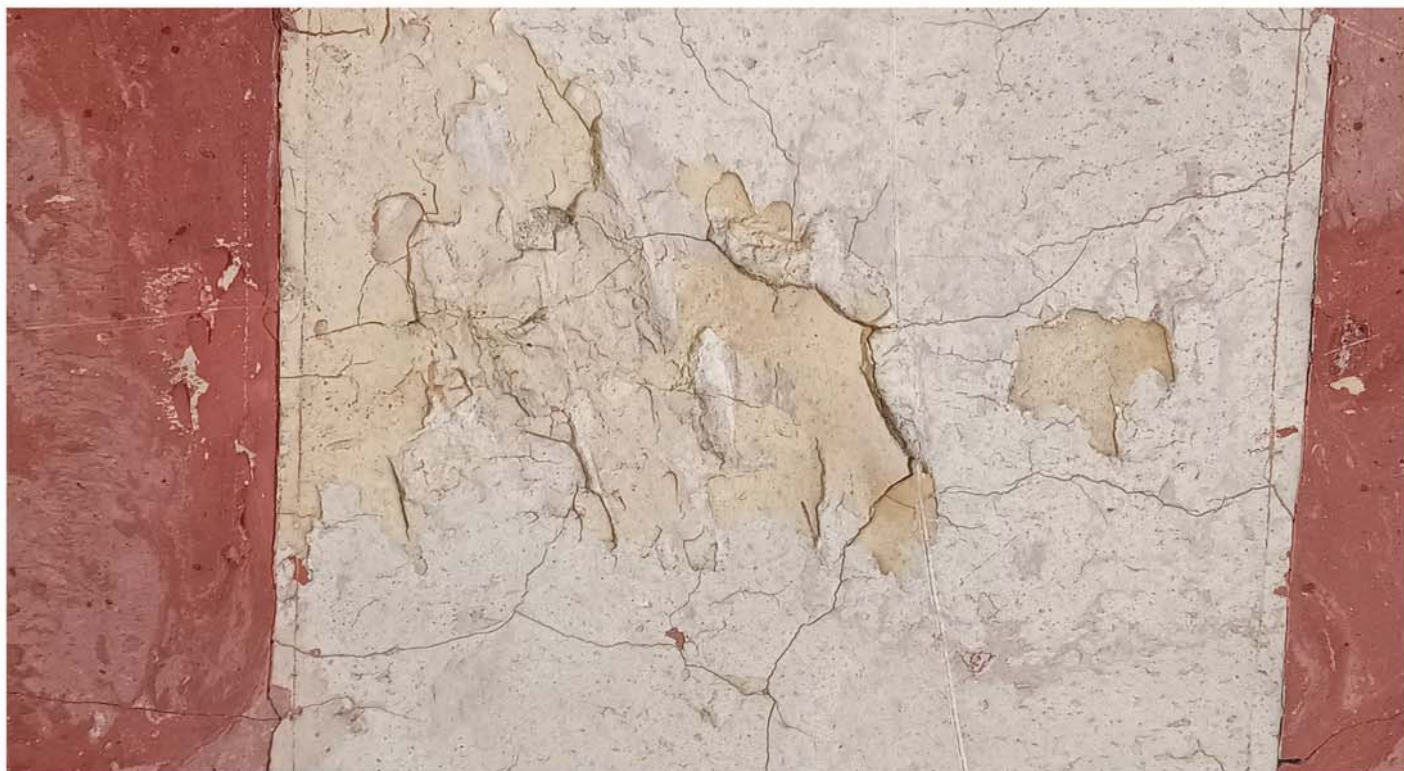
Pohled na část stěny na levé straně s označením defektů a míst s kavernami.



Rozpraskané a opadané stucco lustro.



Ukázka vydroleného stucco lustra. Barevná retuš přímo na jádrový podklad.



Ukázka lokální degradace stucco lustra.



Hluboký zásah do stucco lustra nacházející se nad čtvrtou konzolí.



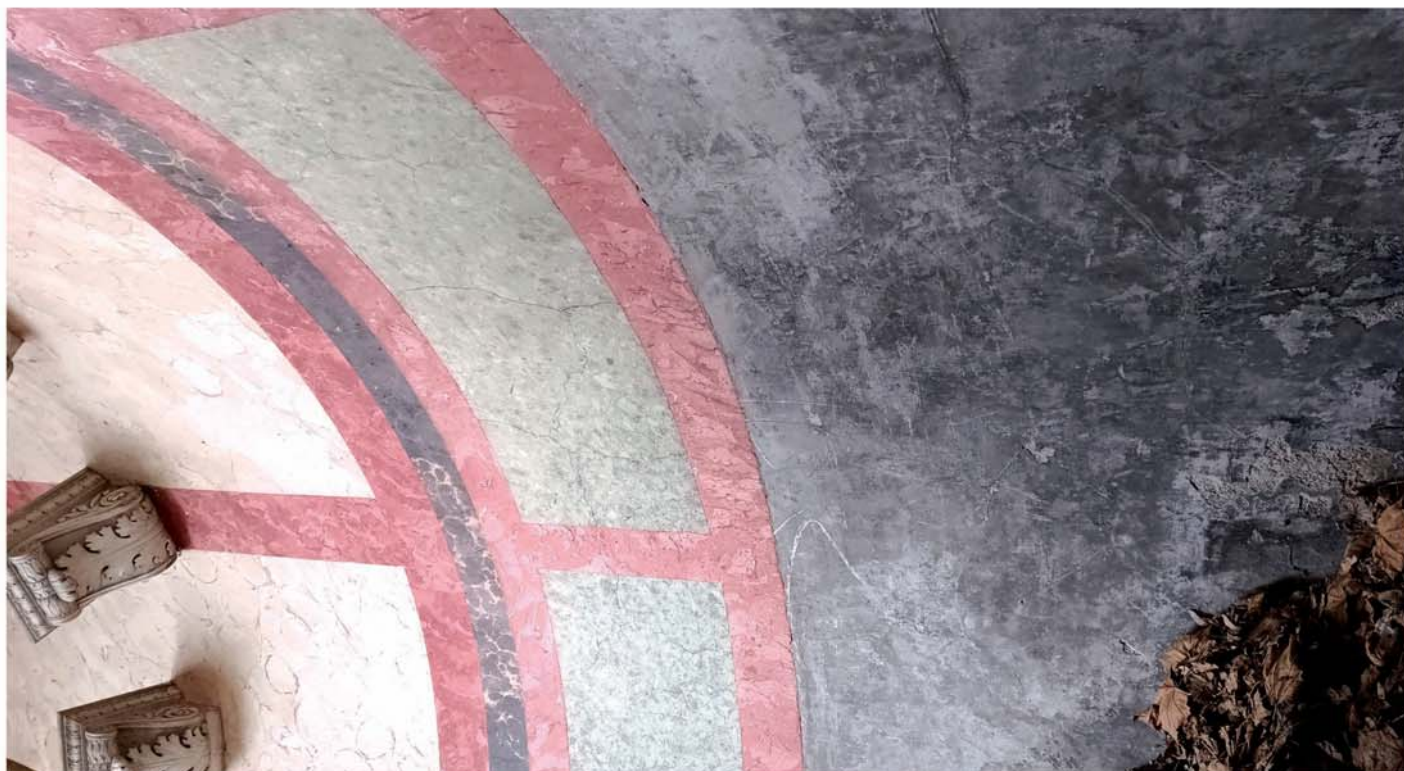
Vydrolené stucco lustro. Barevná retuš na jádrový podklad.



Pohled na část stěny na pravé straně s označením defektů a míst s kavernami.



Vosková výmalba nad schodištěm.



Vosková výmalba nad schodištěm.



Stav voskové výmalby nad schodištěm v jeho spodní části u vstupu do krypty. Barevná vrstva je místy opadaná, silně se zde projevuje vlhkost.



Stav voskové výmalby ve spodní části schodiště u vstupu do krypty.



Jedna z konzolí z carrarského mramoru - sonda prokazuje možnou míru vyčištění.



Detailní pohled na vyčištěný prvek mramorové konzole.



Konzole - boční pohled.



Poškození profilu mramorové konzole - malý úlomek v horní části. Možná souvislost se zásahem do stucco lustra nad ní.



Mírná poškození v trnové koruně Ježíše Krista.



Signatura Edmund Hellmer, Wien.



Uražená nártová část nohou, boční pohled.



Uražená nártová část nohou, čelní pohled odspodu.



Poškození drapérie sochy.



Další defekty na nohou sochy.



Rozsáhlá poškození architektury podstavce.



Rozsáhlá poškození architektury podstavce.



Drobnější poškození podstavce.



Drobnější poškození podstavce.



Zásahy vandalů na podstavci.



Drobnější poškození podstavce - detail.



Zadní část podstavce nad schodištěm.



Zadní část podstavce nad schodištěm.



Zadní část podstavce nad schodištěm.



Zadní část podstavce nad schodištěm.



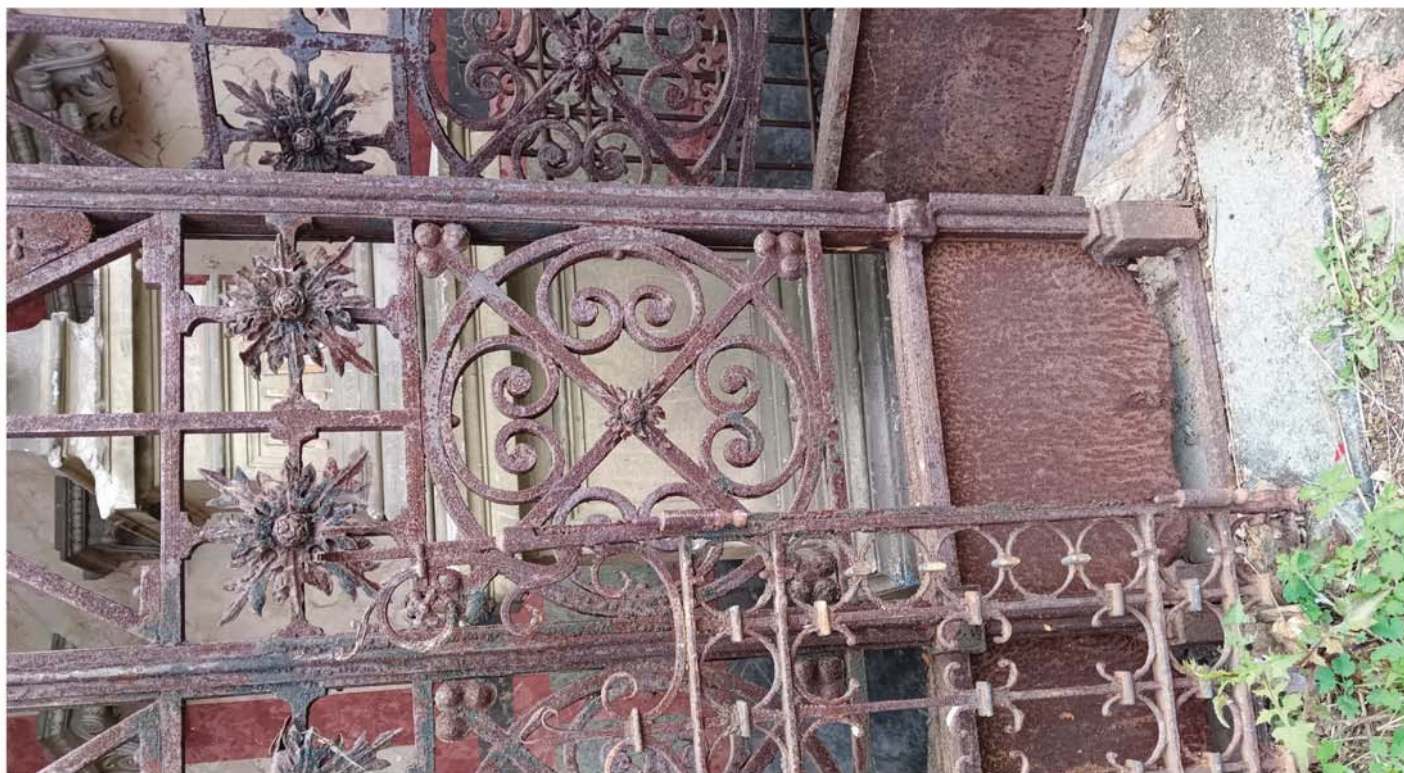
Zkorodované části mříže.



Zkorodované části mříže.



Zkorodované části mříže.



Zkorodované části mříže.



Liebiegova hrobka



Pasířství Houska & Douda

2024

Zadavatel: město Liberec

Restaurátorské práce: Houska & Douda s.r.o

Předmět průzkumu: novorenesanční vchodová mříž do Liebiegovy hrobky, venkovní zdobný plot a vnitřní zábradlí nad schodištěm

Zodpovědný restaurátor: Ivan Houska

oprávnění k restaurování MK. č. 253/94, MK. č. 1204/1999

© Ivan Houska 2024

Fotodokumentace: Ivan Houska

Zpracoval:

Ivan Houska

Na Buštěhradě dne 14. 2. 2024

Předmět restaurování: novorenesanční vchodová mříž do hrobky, zdobný plot a zábradlí

Majitel: město Liberec

Lokalita: Tržní náměstí Liberec

Materiál: kované železo

Technologie zpracování: kovářská

Datace: 1870

Rozměry: šířka 215 cm ,výška 420 cm i s lunetou

Rodinná hrobka Franze Liebiega se nachází na bývalém městském hřbitově, který byl v letech 1974–1984 upraven na park s lapidáriem náhrobků. Autor jejího návrhu ani přesná datace vzniku této honosné historizující funerální stavby nejsou známi. Dochovaly se pouze dva nerealizované návrhy od libereckých stavitelů Antona Holluba z roku 1863 a Gustava Sacherse z roku 1874.

V souvislosti se stavbou hrobky jsou zmiňována jména libereckého stavitele Adolfa Bürgera a sochaře Ferdinanda Czastka. K realizaci krypty došlo nejpozději v roce 1870, neboť údajně do ní byly pochovány ostatky Johanna Liebiega staršího. Hrobku po stranách doplňovali dva andělé a uvnitř na konzolách byly umístěny busty zemřelých.

Popis:

Mříž – Novorenesanční mříž dělená na čtyři pole, z nichž vnější jsou napevno osazená do zdi a dvě vnitřní slouží jako vchodové, dvoukřídlé dveře. Spodní část je krytá plechem do výše 40 cm. V úrovni zámku je zdobená kruhovými výplněmi, do kterých jsou vloženy voluty propojené tyčemi do kříže a na středu je zdobný květ pronýtaný zdobnou šištičkou. Nad tímto motivem jsou složeny květy bodláku ze tří vrstev pro větší plasticitu v prostoru. Horní část mříže tvoří okna pro pohled dovnitř, zespodu jsou trojúhelníkové tvary z tyčí scházející se do malých zdobných volut, nahoru pokračuje šroubovice, zakončená okrasnými volutami vloženými opět do trojúhelníkového tvaru. Celé dveře byly zasklené zevnitř, dochovali se jen malé fragmenty střepe v rozích mříže. Nade dveřmi je lunetová mříž bohatě zdobená volutami, květy a na středu je ve tvaru štítu monogram F. L. s korunkou nad erbem.

Stav před restaurováním:

Mříž – je korozně silně napadena, hlavně ve spodních částech, místy až do 100% ztráty původního materiálu krycích plechů. Rámy jednotlivých segmentů mříže jsou nejvíce zkorodovány na spodku, ale vzhledem k jejich tloušťce nebudou muset být nahrazeny novými. Dvě zdobné kytičky v kruhových výplních nad krycími plechy nemají několik lístečků a dva větší zdobné květy nad nimi mají stejné poškození. Zámek mříže je nefunkční a bude muset být repasován. V průhledové části mříže chybí jeden akantový lístek na levé straně. Zbytek mříže, včetně nadedvěrní lunety je bez mechanického poškození, napaden korozi. Barevné řešení mříže bylo kovářskou černou barvou a pravděpodobně byly některé zdobné prvky pozlacené. Stejně jako obrys erbu, monogram F. L. a korunka nad nimi.

Přední plůtek – je také korozně napaden, vchodová vrátka se nedochovala. Na obou stranách chybí zdobné prvky na vrcholu plotu nad panty a zavíráním.

Vnitřní zábradlí nad schody – korozně napadené, bez mechanického poškození.



Celkový pohled



Pravá část venkovního plotu



Levá část předního plotu



Chybějící zdobné prvky předního plotu





Korozní napadení spodní části hlavní mříže



Detail korozního napadení spodní části hlavní mříže



Detail poškození zdobného květu ze středové části hlavní mříže



Detail chybějícího akantového listu



Detail nefunkčního zámku mříže



Detail poškození středového květu na spodní části mříže



Zasklívací profil se zbytkem tmelu, kde byla osazena skleněná výplň



Zasklívací profil s tmelem



Pohled na vnitřní zábradlí uvnitř hrobky



Viditelný zbytek zlatení na monogramu, erbu a koruně

Restaurátorský záměr:

S ohledem na to, že neorenesanční mřížová brána s lunetou je po restaurování určena k tomu, aby opět plnila svou původní funkci, nemá navrhovaný postup pouze konzervační charakter. Je zcela pravděpodobné, že nám po očištění a odstranění korozních produktů odpadne další část drobných detailů z výzdoby mříže, hlavně lístků. Základní filosofií navrhovaného restaurátorského postupu je tedy rehabilitace funkčnosti i estetického vnímání této krásné kovářské práce.

- Demontáž mříže, lunety a plotu a transport do dílny.
- Dokumentace stavu, demontáž klapačky, odběry vzorků pro stratigrafii a podrobný průzkum na dílně. Sumarizace všech chybějících a poškozených částí, technologické zkoušky a vypracování rozšířeného restaurátorského záměru po demontáži.
- Na prvním kontrolním dnu bude předložen rozšířený restaurátorský záměr a komise bude seznámena s novými poznatky a výsledky technologických zkoušek. Na základě rozhodnutí komise, pak bude stanoven přesný postup a rozsah restaurátorských prací.
- Odstranění zbytků povrchových úprav a korozních produktů tryskáním jemným abrazivem a mechanicky ocelovými kartáči.
- Na očištěný povrch železa aplikovat několikanásobně Tanin ve vodní lázni s etylalkoholem.
- Mechanické opravy poškozených částí a dílů – kytky, voluty, spodní části včetně krycích plechů, zasklívací profily...
- Chybějící části i detaily budou vykovány a doplněny podle dochovaných originálů původními technologiemi.
- Klapačka, panty i zámek budou opraveny tak, aby byla rehabilitována jejich funkčnost.
- Povrchová úprava bude provedena po konzultaci s pracovníky NPU a na základě výsledků stratigrafického průzkumu. Pravděpodobně se zlacenými drobnými detaily.
- Zasklení mříže schváleným druhem skla s bezpečnostní folií.
- Transport, montáž na místo a dokumentace.
- Restaurátorská zpráva.